



FJÁRMÁLA- OG  
EFNAHAGSRÁÐUNEYTIÐ

# Stefnumótun á grundvelli laga um opinber fjármál - Hvernig raðast pússlin í eina heildarmynd

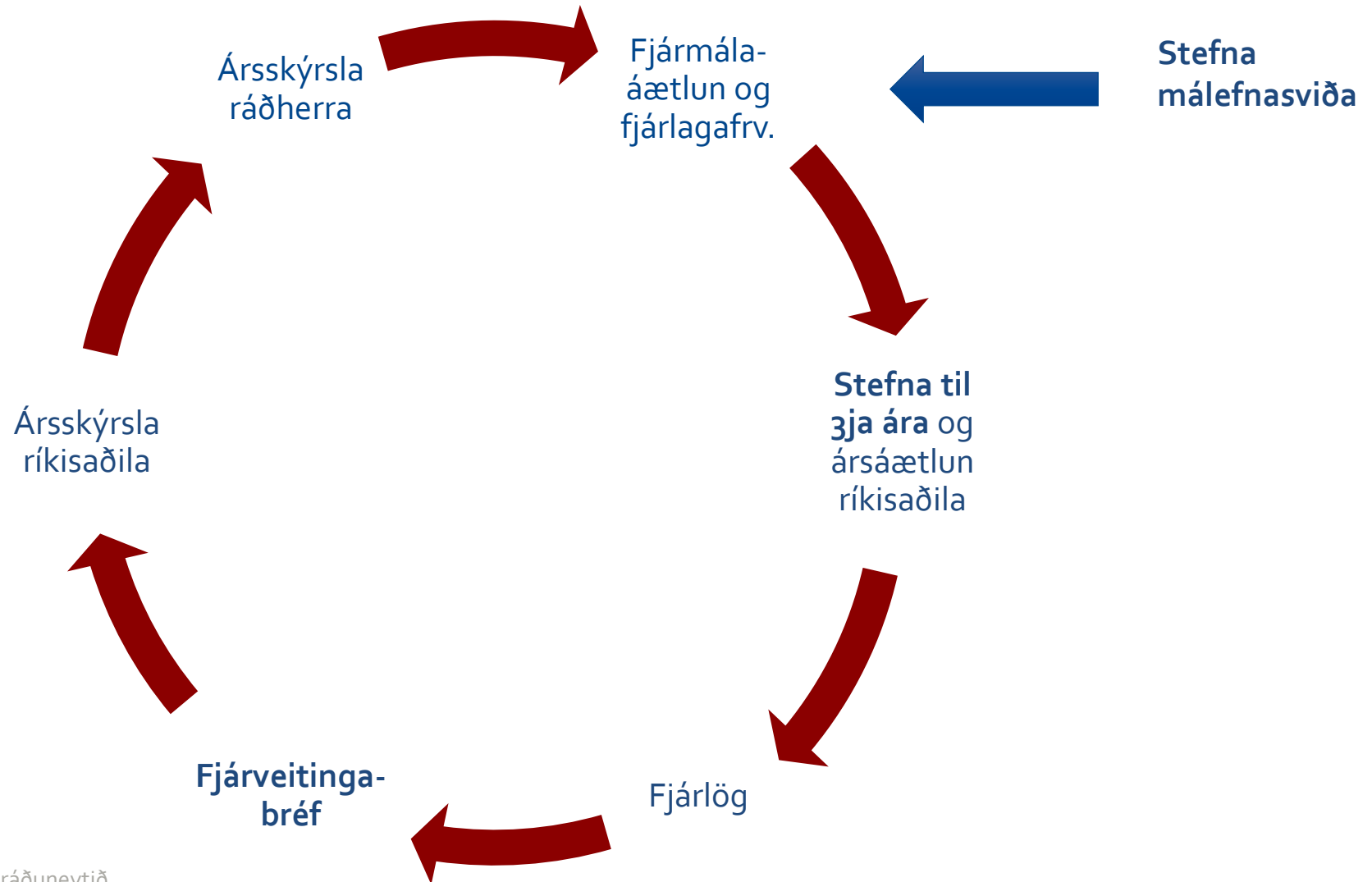
9. október 2017

Marta Birna Baldursdóttir

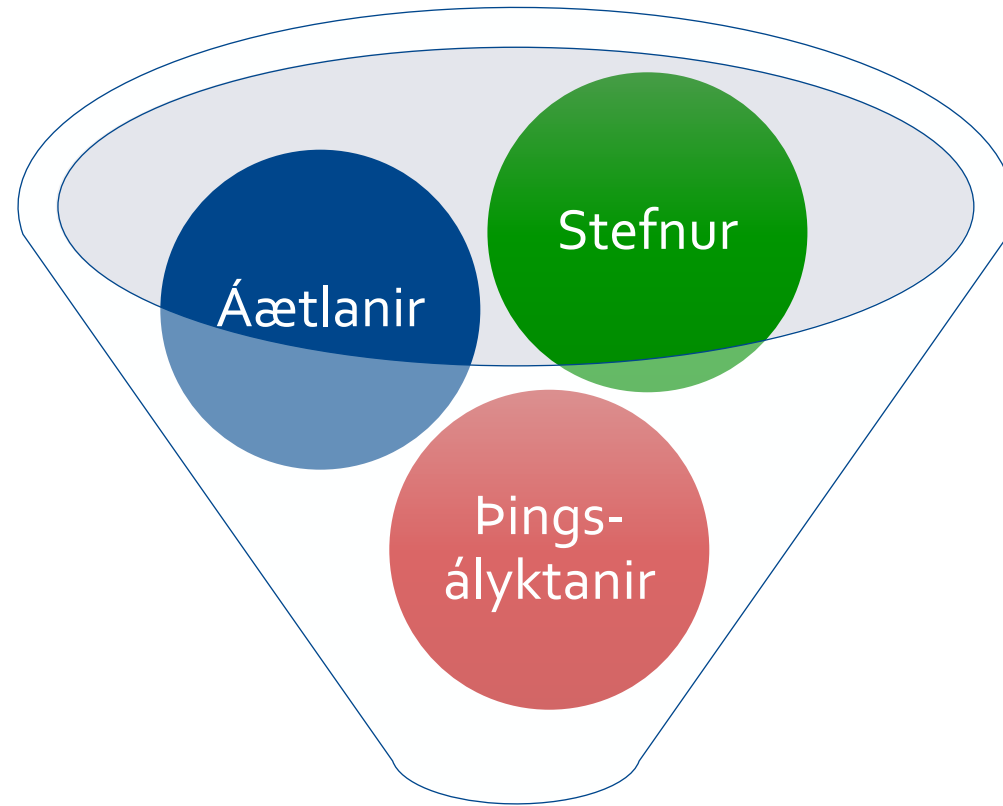
# Stóra samhengið



# Árangursmiðað fjárlagaferli



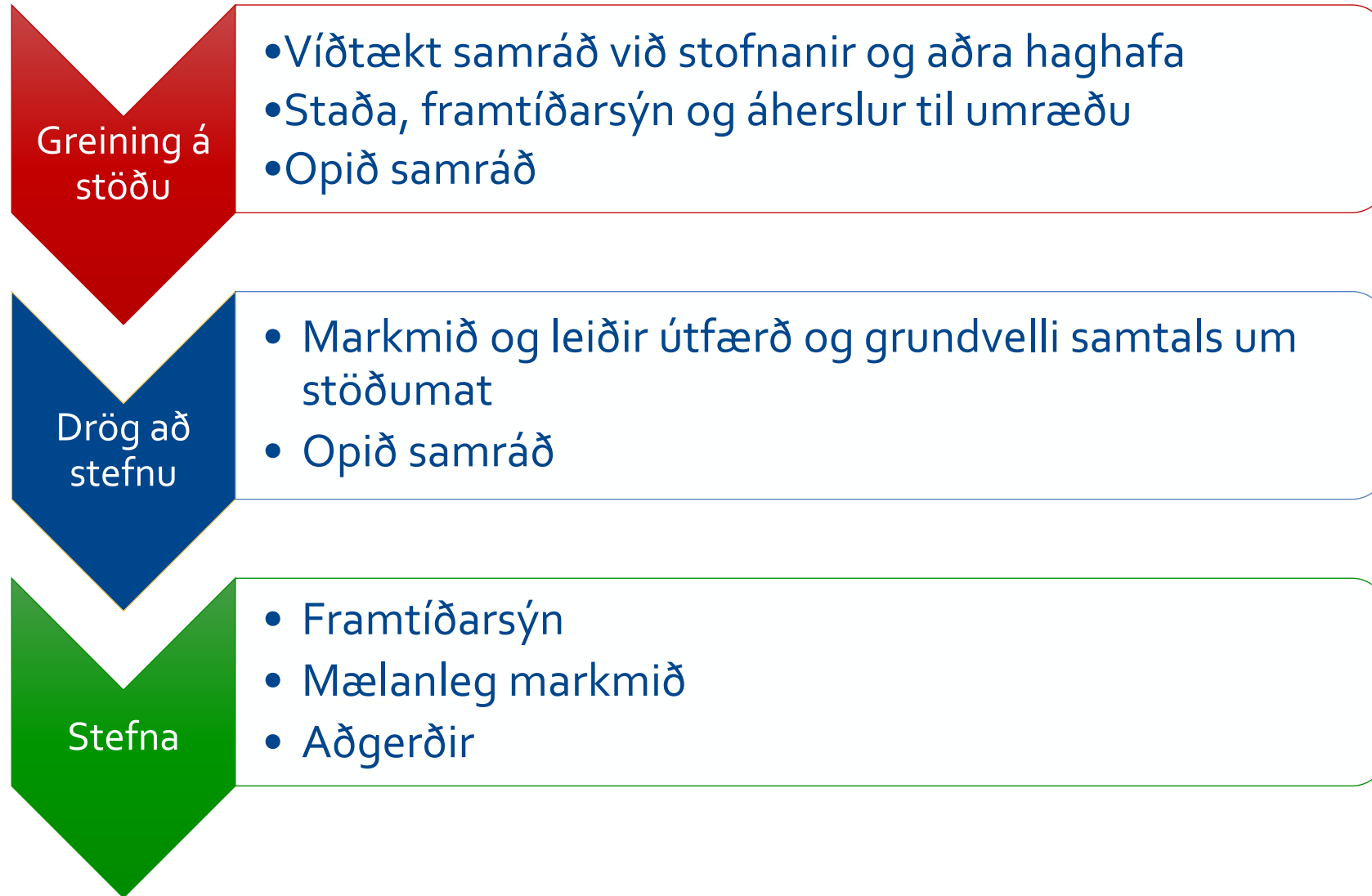
# Framtíðarsýn á stefnumótun ríkisins



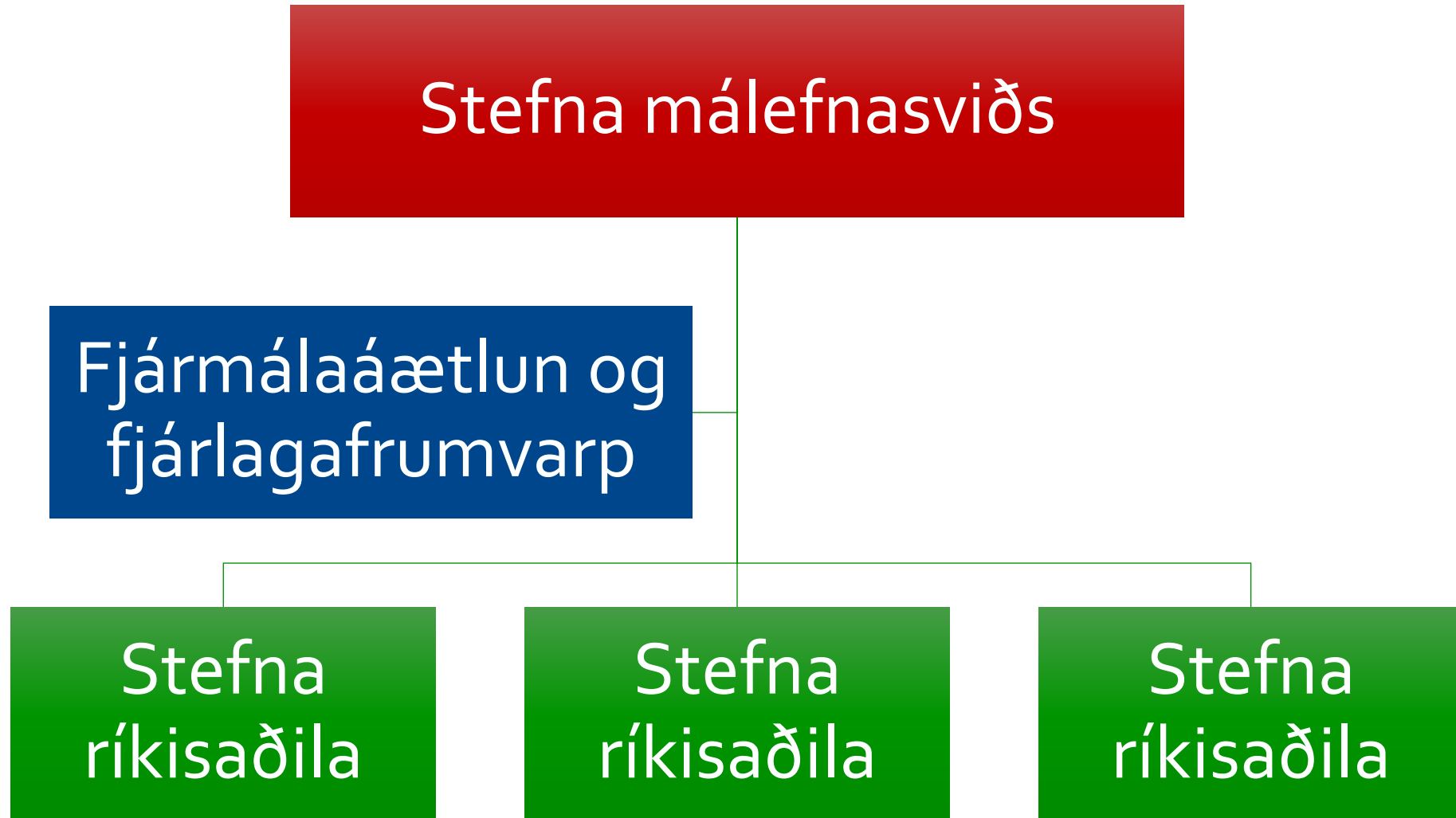
Stefna málefnsviðs



# Tillaga að stefnumótunarferli



# Samhengi stefna



# Stefna ríkisaðila til þriggja ára

- Hvernig ríkisaðili ætlar að vinna að útfærslu gildandi stefnu eins og hún birtist í fjármálaáætlun.
- Ekki gert ráð fyrir að stefnan nái utan um starfsemi ríkisaðila í heild sinni.
- Markmið og mælikvarðar stefnu verða lögð til grundvallar þegar kemur að mati á árangri og ávinningi við ráðstöfun fjármuna.



# Efnisþættir stefnu

## Kjarnastarfsemi

Markmið

Mælikvarðar og viðmið

Aðgerðir

## Rekstrarþættir

Markmið

Mælikvarðar og viðmið

Aðgerðir





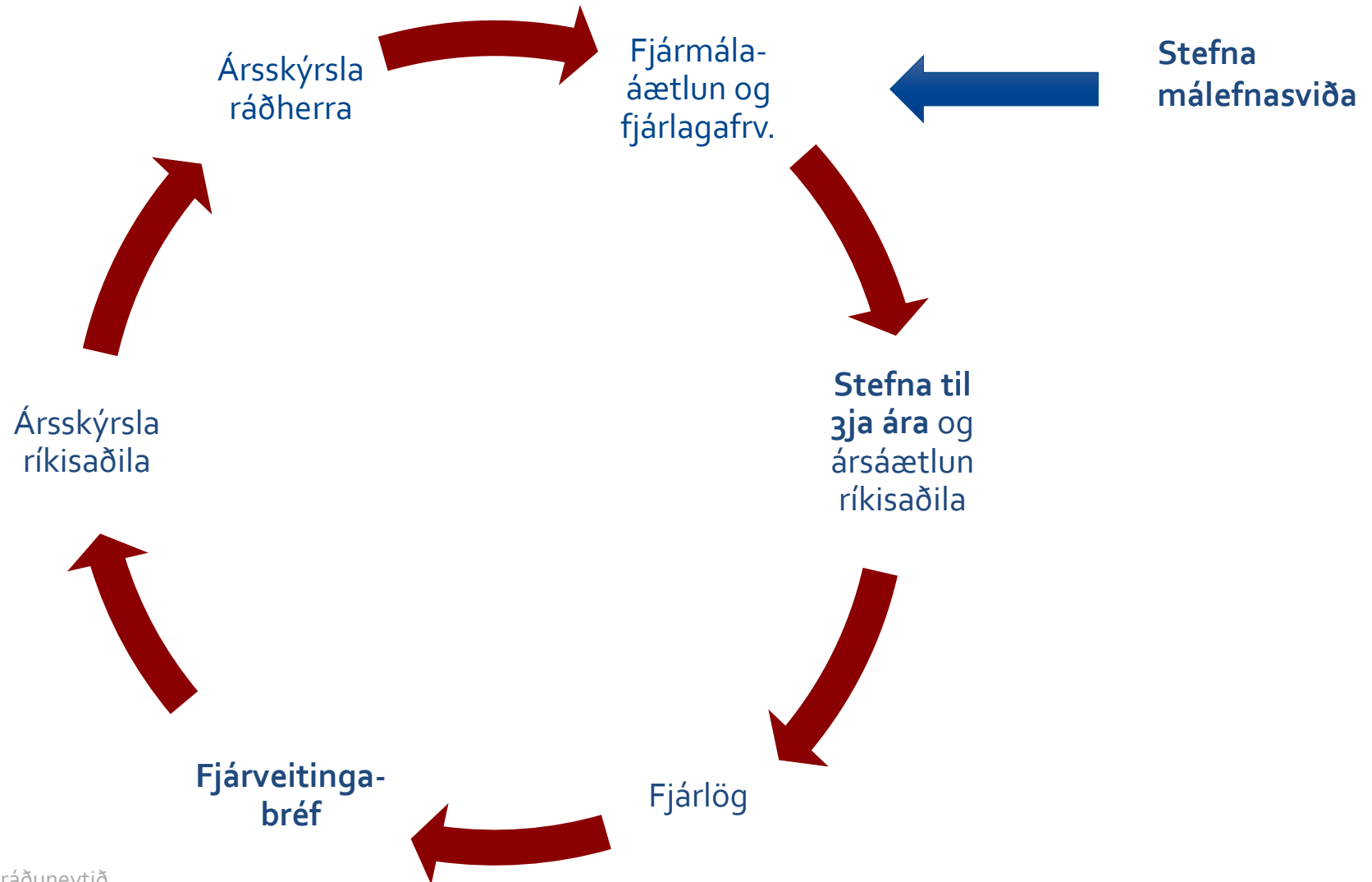
# Fjárveitingabréf

Eftir að fjárlög hafa verið samþykkt senda ráðuneyti ríkisaðilum sínum bréf þar sem m.a. koma fram:

- fjárveitingar til ríkisaðila
- formleg staðfesting á stefnu ríkisaðila
- áherslur sem ríkisaðili skal hafa til hliðsjónar í starfsemi ársins
- hverju ríkisaðili skal gera skil á í ársskýrslu sinni
- skyldur ráðuneytis gagnvart ríkisaðila hvað varðar endurgjöf á stefnur og áætlanir og önnur samskipti



# Árangursmiðað fjárlagaferli





FJÁRMÁLA- OG  
EFNAHAGSRÁÐUNEYTIÐ

**TAKK FYRIR**

[marta.baldursdottir@fjr.is](mailto:marta.baldursdottir@fjr.is)